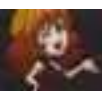




## ルパン三世不二子TYPE-A+

営業資料

本資料はホール様を対象とした遊技機の仕様説明等、商行為を補助する目的で作成されています。本資料に記載された文言ならびに表現等を、ホール様営業店舗における集客・勧誘に転用すると風営法ならびに都道府県条例等に抵触する恐れがあります。ご注意ください。また、情報流出の可能性のある為、ツイッター・SNS・ブログ掲載・コピー等の行為を固く禁じます。



セールスポイント

社外秘

5号機最後の大革命!!

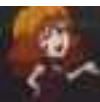
現行機トップの瞬発力を生み出す

新システム

TYPE A+

あの時代を築いたAタイプの

ゲーム性が”今”蘇る!!



# TYPE A+とは？

社外秘

従来Aタイプ機のボーナス確率

# 179.1~154.9

でありながら

プレイヤーの

# 運と腕で

なんと

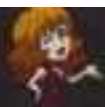
# 400枚以上獲得可能!

不可能だったスペックを可能にすることができる新システム

それが

# TYPE A+





# ゲームフロー

社外秘

## 通常時

好きなモードを選択可能!

### ストーリーモード



最新アニメがパチスロに!  
ジャッジ演出発展で  
期待値80%OVER!?

### 不二子モード



シャッター役物が動けばチャンス!  
閉まれば激アツ!?

### クラシックモード



初代パチスロ/パチの演出がモードごと  
演出が連続するほど期待値アップ!?

## SUPER BIG BONUS

最大402枚+RT30G以上



枚数調整あり

100%  
突入!

## BIG BONUS

平均350枚+CZ5G



獲得枚数  
超変動タイプ  
400枚  
OVERも  
喜ばない!!

## REG BONUS

最大103枚+CZ1G



枚数調整あり

100%  
突入!

## 不二子TIME

RT30G



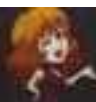
SUPER BIG BONUSからの  
突入は30Gの  
ReStartチャンスあり!



## RTチャレンジ

BIG後:5G REG後:1G





# BIG BONUS(性能)

社外秘

## 展開次第で獲得枚数が**超**激変!

### BIG BONUS



(赤7シングル揃い)



(青7揃い)

# MAX417枚!!

## ※最頻値 387枚

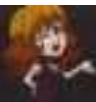
+

RTチャレンジ  
5G

※最頻値 それぞれの獲得枚数の分布を出した場合、最も出現する頻度が高い値。

## TYPE A<sup>+</sup> はプレイヤーの

# 「運」と「腕」で400枚OVERも狙える!

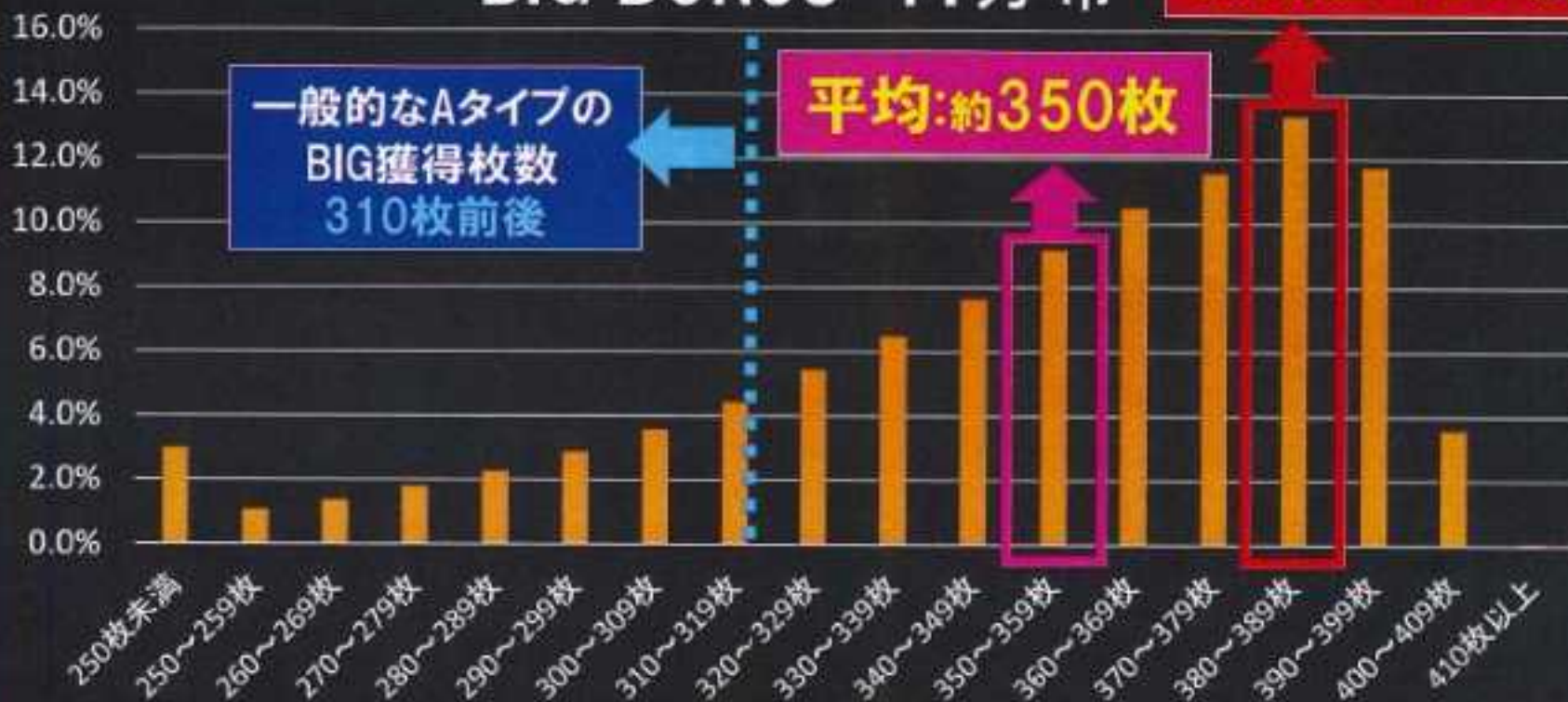


# BIG BONUS TY分布

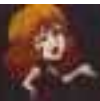
社外秘

## BIG BONUS TY分布

最頻値:387枚



**約9割が従来Aタイプ機よりも多く、  
出玉を獲得する事が可能!**



# BIG BONUS(遊技方法)

社外秘

## 運と腕次第で獲得枚数が超変動!

最初は己の**運**が重要!

その後は己の**腕**が重要!

**運**

BB入賞直後(準備状態)

**腕**

ビッグサーチ完成後(高純増状態)



BB入賞直後は準備状態  
ビッグサーチが早く完成する程、400枚OVERのチャンス!?

基本は15枚役がガンガン成立!



逆押しで右・中を  
フリー打ち!  
左リールは  
ボーナス図柄を狙え!

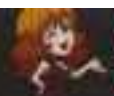
※「赤帯」出現時

15枚役**超**高確率状態へ!

誰でも出来るこの1点を行うだけで  
獲得枚数**400枚**OVERが狙える!

蘇る、あの熱き感覚!

**TYPE A+** が今後の市場を牽引する!



# SUPER BIG BONUS / REGULAR BONUS

社外秘

## SUPER BIG BONUS



7がダブルで揃えばSBB!



「運」と「腕」関係無く、  
一度目押し成功で必ず400枚以上獲得!

TY⇒402枚 + RT30G以上

## REGULAR BONUS



TY⇒103枚

+

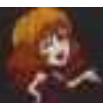
RTチャレンジ1G

## SBB / REG中の遊技手順



消化中は逆押しで左リールに青7を  
一度だけピタ押しで最大枚数獲得!





# RT「不二子TIME」

社外秘

## 全てのボーナスでRT突入のチャンスアリ!

### RTチャレンジ [CZ:1Gor5G]



SUPER BIG BONUS



ボーナス後即RT突入!

BIG BONUS



5GのCZ [期待度約67%]

REGULAR BONUS



1GのCZ [期待度約20%]

CZ中に特殊リプレイ成立でRT突入! サーチライトが点灯する程チャンス!

### 不二子TIME [RT:30G+ α]



RT中はタイブラ演出の発生確率が大幅アップ!



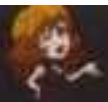
俺の名は  
ルパン三世

タイブラ発生時は  
ボーナスの期待大!



SBB後はRTが  
30G以上続く事も!?

## 全ボーナスにRTチャンスがあり、出玉の塊を狙える!



# 通常時 演出モード

社外秘

タイプの異なる3つの演出モードを搭載!

## ストーリー



演出発生率:多

「最新アニメ」の  
演出モード

⇒若年層向き

## 不二子



演出発生率:中

2002年「不二子2」の  
演出モード

⇒中年層向き

## クラシック



演出発生率:少

初代「ルパン三世」の  
シンプルな演出モード

⇒中・高年層向き

若年層から高年層まで全てのファンが遊技できる  
様々な演出モードを用意!

# ストーリーモード

社外秘

STORY

ストーリーモードは全8ステージで構成

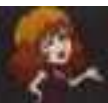


Check  
Point

- ・ステージは32G消化後のリプレイでチェンジ。基本は番号順にステージ変化するが!?
- ・メインキャラステージ(上記偶数番号)での連続演出発展は大チャンス!
- ・300Gハマリ以降での発展は大チャンス!



ルパンの最新アニメを堪能できる大ボリュームの演出を用意!



# 不二子モード

社外秘

## ルパンシリーズの名機「不二子2」の演出を再現 & 進化!

### 名機「不二子2」



ルパンシリーズ初の液晶搭載機



### 「不二子TYPE-A+」



懐かしさを感じさせ、当時のファンも楽しめる演出に!



演出や法則性をしっかり継承!  
キャラ毎に対応役が...?



シャッター役物が動けばチャンス!  
閉まれば激アツ!?



おなじみの連続演出が  
現代に蘇る!

## 「不二子2」ファンは必ず打ちたくなる!懐かしき不二子モードを用意!

# クラシックモード

社外秘

## 初代「ルパン三世」の演出を現代風にアレンジ!



レバーON時  
効果音発生でチャンス



ハートランプが点灯すると  
ボーナスに期待!



ハートランプが赤まで  
点灯するとボーナス!?

Check  
Point



- ・効果音は様々なパターンがあり、音に応じて対応役が存在。対応役が矛盾すると・・・!?
- ・ベル予告音(ジャキン♪)と鳴った後、10G以内に再度ベル予告音が鳴れば・・・!?
- ・演出が2G連続で発生すると、大チャンス!
- ・全てのハートランプが点灯すればSUPER BIG BONUS!?
- ・BlueFlash後、PUSHボタン押下で  
GreenFlashに変化すれば!?



## 単純告知機好きも楽しめるシンプルなモードを用意!

# 出目/リーチ目

社外秘

TYPE-A+においてもこだわりのリーチ目を多数用意!

## 王道リーチ目

ALLライン有効				ANY	ANY
ANY		ハズレ		ハズレ	

Check Point



- ・ベルテンパイハズレはBIG以上!?  
揃ってもジャッジ演出に発展すれば!?
- ・「リーチ目が出なくても、ジャッジ演出に  
発展すればチャンスあり!
- ・サーチ図柄下のチェリーを狙うと、  
法則性が初代ルパンの  
ルパン図柄狙いに!?

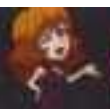
## 左BAR狙い時リーチ目

	回転中				回転中

## 左青7狙い時リーチ目

		ハズレ			
				ハズレ	

狙った箇所に応じた熱い出目を探し出せ!



# 他ノーマル機スペック比較

社外秘

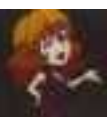
Aタイプの強みである瞬発力を最大限までアップ!

機種			
ボーナス確率	1/172.5	1/179.1	1/239.2
BBTY	約311枚	最頻値387枚	約402枚
RBTY	約104枚	約103枚	約104枚
RT概要	BIG後突入	全ボーナス後 RTチャンス	救済時突入
ベース (50枚あたり)	約36G	約34G	約42G

※数値は全て設定1の場合

「高TS」「高TY」といったプレイヤーが必ず打ちたくなる

超魅力的なスペックを実現!



# 他ノーマル機スペック比較

社外秘

## 短時間遊技における出玉の瞬発力は現行機トップ!

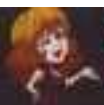
機種	1時間遊技		2時間遊技	
	500枚突破率	1000枚突破率	500枚突破率	1000枚突破率
	約59%	約21%	約85%	約46%
	約55%	約14%	約82%	約37%
	約54%	約12%	約80%	約30%

※数値は全て設定1の場合

### TYPE A+ は手軽に1000枚獲得が

### 狙える超魅力的なスペックを実現!





# 不二子TYPE-A+の強み

社外秘

## 現市場Aタイプ機の強み



①最低限の  
目押しで  
打てる

②瞬発力が  
あり短時間で  
気軽に打てる



③適度な  
技術介入  
が面白い

④勝ちに  
こだわるプレイ  
ヤーも打てる



⑤400枚の  
BIGが  
魅力的

⑥液晶演出  
を楽しめる

不二子TYPE-A+は

①～⑥全ての要素を備えている!



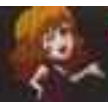
現市場Aタイプ機ファン



不二子ファン



現市場のAタイプ機ファンが不二子に流れる事必至!?



筐体

社外秘

# 「モデル不二子」



一目で分かる  
巨大ロゴ



開まれば  
大チャンス!?  
可動  
シャッター



突如点灯する事も・!?  
不二子ランプ



演出発生で当りは目前!  
新PUSHボタン



# スペック

社外秘

- 【機種名】 ルパン三世不二子Type-A+ / G6
- 【許認可】 オリビア
- 【コイン単価】 約2.2～約2.5円
- 【信号配分】 3ピン:REGボーナス回数 4ピン:BIGボーナス回数

## 役構成



**SUPER BIG BONUS**  
最大402枚+RT30G以上



ベル  
9枚



**BIG BONUS**  
最頻値387枚+RTチャレンジ5G



プラム  
6枚



**REG BONUS**  
最大103枚+RTチャレンジ1G



チェリー  
3枚



再遊技  
ボーナス中は15枚

設定	設定1	設定4	設定6
SBB確率	1/ 1927.5	1/ 1285.0	1/ 1771.2
NBB確率	1/ 399.6	1/ 407.1	1/ 360.1
BB合算確率	1/ 331.0	1/ 309.1	1/ 299.3
RB確率	1/ 390.1	1/ 374.5	1/ 321.3
ボーナス合算確率	1/ 179.1	1/ 169.3	1/ 154.9
出玉率	97.9%	100.8%	108.0%
1,000円当たりのゲーム数	約34G	約35G	約37G

