

Bisty fields

社外秘



# 商品説明資料

本資料は本ホームページを共有とした販売物の権利説明書、商標権を保護する目的で作成されています。  
 本資料に記載された文章ならびに表紙等をホームページ運営に於ける集客・宣伝に転用すると  
 無断はならびに都道府県民衆に損害する恐れがございます。ご注意ください。

twitter・facebook・ブログ等の無断転載・コピー厳禁  
 18歳未満の方は、パソコン画面への入退を法律で禁止されています。

©SUNRISE / PROJECT GEASS Character Design ©2006 CLAMP・ST  
 ©SUNRISE / PROJECT GEASS Character Design ©2004-2008 CLAMP・ST  
 新発売/株式会社ビスティ  
 販売元/ウィームズ株式会社 <http://www.fields.biz>

# 日本を代表する超人気アニメ!!!

## 作品概要 >>

**2006年10月から第1期、  
2008年4月から第2期が放送された全50話のTVアニメ**

神聖ブリクニア帝国の皇子でありながら国を追われ、帝国占領下のエリア11(日本)で正体を隠しながら暮らすルルーシュは、ある日謎の少女C.C.と出会い、絶対守守の力「ギアス」を得たことをきっかけに、目と足の不自由な妹ナナリーを守るため、そして母の復讐のため、仮面の男「ゼロ」として帝国に立ち向かうことになる。



ストーリー、キャラクター、音楽  
**全てが認められた  
最強コンテンツ!!**

©2008年9月1日付オリコンランキング  
TVアニメ初同時2冠達成!!

twitter・Facebook・ブログ等への最新情報・コピー厳禁 社外秘

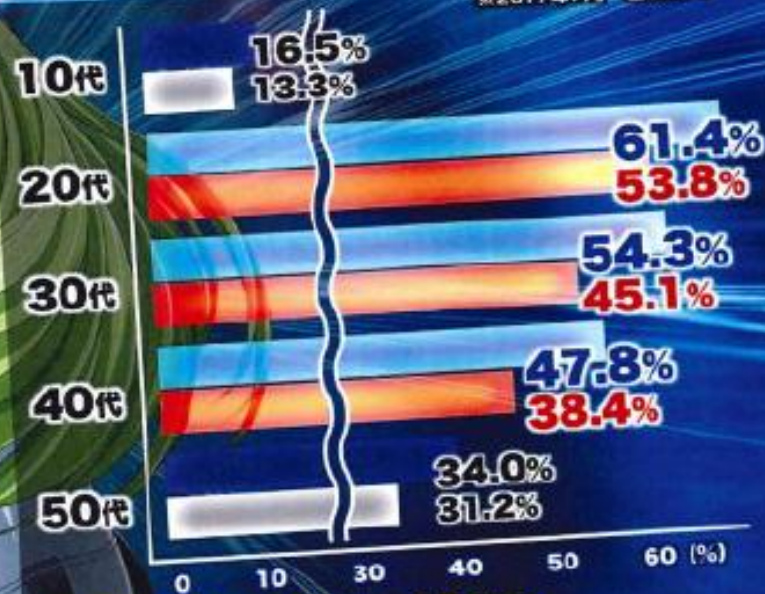
# シリーズ開始から約10年 今もなお盛り上がりを見せ続ける!!

## 年表

- 2006年 ● テレビアニメ第1期 放送開始
- 2008年 ● テレビアニメ第2期 放送開始
- 2012年~2015年 ● シリーズ新作  
“コードギアス亡国のアキト”が公開
- 2016年 ● 新プロジェクト  
“コードギアス 復活のルルーシュ”を発表
- 2017年 10月 ● 総集編劇場版 第1部『興道』公開!!
- 2018年 2月 ● 総集編劇場版 第2部『叛道』公開予定
- 2018年 5月 ● 総集編劇場版 第3部『皇道』公開予定

## 性別・年齢別 コンテンツ認知度

※2017年7月 自社調べ



男女問わず20代~40代の  
約2人に1人が知っている人気アニメ!!

これまでもこれからも  
コードギアス旋風が止まらない—

C.C. (シーター)

ルルーシュが出会った謎の少女。  
10代に見えるが、その素性を含め  
全てが不明。



# 日本へ帰ってきた

**ゼロ**  
神聖ブリタニア帝国に反旗を翻し、日本解放を目指す「黒の騎士団」の総司令官。明晰な頭脳で的確な判断をくだすカリスマ的リーダー。その正体は本作の主人公ルルーシュ・ランペルージ

セールスポイント

CODE GEASS

長年に渡り愛される

最強コンテンバツ

保留変化に次ぐ第2の保留

チェックメイトシステム

一撃性とスピードを兼ね備えた

皇帝スペック

チェックメイトシステム

CODE GEASS

千変万化する戦況で

通常ステージが戦場と化す!!

多彩な攻撃パターンで  
敵大将を目指せ!

敵大将

味方陣地

敵陣地

陣地を拡大するほど  
熱くなる!!

紅月(コウヅキ)カレン  
活動的な性格でナイトメアフレーム  
の操縦もできるし武進も嗜む。  
黒の騎士団のエースパイロット。

# チェックメイトシステム

CODE GEASS

## 大人気アニメだからこそ わかりやすく熱くなれる作り込み!!

### POINT1

現在の期待度がすぐに分かる!!

#### 液晶

陣地の大きさによって  
戦況レベル&メーターが変化



決戦に到達すると  
敵大将との熱いバトルへ発展!!

#### 盤面



### POINT2

戦況とリンクした  
戦いへ発展!!



敵陣を突破し  
敵大将との決戦を目指せ

新規ユーザーにも  
分かり易い!

ロロ

ルルーシュの弟だが、裏の顔は機密情報局に派遣された暗殺者。相手の体感時間を止めるギアス能力を持つ。

## これまでの常識を覆す大当りまでの軌道!!

一般的な流れ

大当りまでの流れに**“繋がりが無い”**

通常時



弱リーチ



SPリーチ

本機の流れ

大当りまでの流れが**“繋がっている”**

通常時



味方陣地最前線のリーチ演出へ発展

弱リーチ



敵部隊や護衛撃破で大将との決戦へ

SPリーチ



### コードギアスの世界観をシステムで忠実に再現—



エピソードリーチ

CODE GEASS

# 作中の名シーンが熱く蘇る

ルルーシュの  
戦役

神根島の  
攻防

100万人の  
ゼロ

いつでもランスロットキー役物が発動すれば  
スザク エピソード  
へ発展!!

榎本(クルルギ)スザク

ルルーシュの幼馴染であり、最大の敵となつてしまった少年。ブリタニア帝国を壊そうというルルーシュとは違い、内部からの改革を進めるべきだという考えを持っている。

# ゲームフロー

CODE GEASS



# 皇帝降臨

確変大当り時の92%が

## 2000発 OVER

\*特目2の場合

全ての大当り後に

確変継続率

## 65%

## 時短50回

希少性高まる高速消化

## 高速変動



## SPEED ATTACKER

# 右打ち中の流れ

CODE GEASS

## 激戦を制し勝利を掴め!!

103  
57

チャンスルート



テンバイする図柄で  
発展するルートを示唆

24  
68

ピンチルート



殲滅  
成功

失敗



成功

失敗

継続



防衛  
成功

敗北



確定大当たり時の92%が

2000発 OVER!!

スペシャルボーナス

※特図2の場合

### その他注目演出



レクイエムボーナス

4R+時短50回

シナイゼル・エル・ブリクニア  
ブリクニア帝国の第2皇子であり帝国宰相を  
務めている。ルルーシュの母マリアンヌ  
結婚相手を知る人物の一人と言われている。

搭載楽曲

CODE GEASS

コードギアスの世界を彩った超人気楽曲が  
右打ち中を盛り上げる!!

全7曲  
搭載



**COLORS/FLOW**

(TVアニメ第1期 第1クールOP)



**勇侠青春謳/ALI PROJECT**

(TVアニメ第1期 第1クールED)



**WORLD END/FLOW**

(TVアニメ第2期 第2クールOP)



**解読不能/ジン**

(TVアニメ第1期 第2クールOP)

♪瞳ノ翼/access

♪ Callin'/酒井ミキオ

♪ Stories/Hitomi

**ナナリー・ヴィ・ブリタニア**  
ルーシュの妹。過去のある事件により、目が見えず、足も不自由になった。優しい心の持ち主。

# デバイス

CODE GEASS



コードギアス  
反逆のルルシュ

2

1

4

3

5

New  
カラー

ミッドナイトブルー  
MIDNIGHT BLUE

## 1 3連ギアス

高速落下で大チャンス!!  
3つ全て落下すれば…



## 2 戦況ランプ

戦場を駆け抜け、  
敵大将との決戦を目指せ!!



## 3 黒の騎士団エンブレム

光る! 動く! 回る!  
黒の騎士団エンブレムがチャンス告げる!



## 5 ルルーシュ眼光

ギアスが発動すれば  
大チャンス!?



## 4 ランスロットキー

発動すれば、いつでも  
エピソード演出へ発展!?



# スペック

CODE GEASS



**SPEED  
ATTACKER  
搭載!!**

大当たり確率

低確率時

**1/319.7**

高確率時

**1/99.9**

最大出玉

**2080発**

確変割合

**65%**

平均継続回数

**約3.34回**

賞球数

**4&1&4&13**

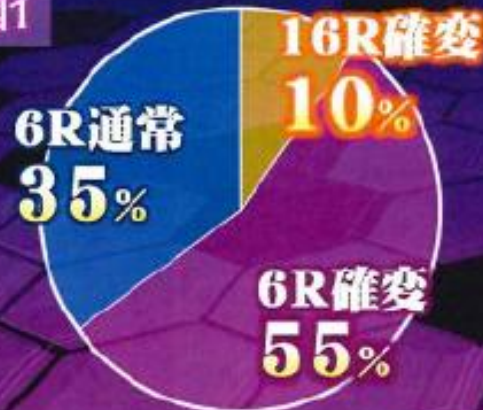
カウント

**10c**

時短回数

**50回**

特図1



特図2



シャルル・ジ・ブリタニア  
ブリタニア帝国の皇帝。記憶を改変する  
ギアス能力者であり、ルルーシュから  
ゼロとしての記憶を奪っていた。

# スペック詳細

大当たり振り分け

機種名	CRコードギアス 反逆のルルーシュ ～エンペラーロード～	
型式名	CRコードギアスH	
機種タイプ	確変ループタイプ	
大当たり確率	低確率	1/319.7
	高確率	1/99.9
確変割合	65.0%	
電サポ回数	50回	
賞球	始動口	ヘソ:4個 電チュー:1個
	普通入賞口	4個
	アタッカー	13個
カウント数	10カウント	
アタッカー開放秒数	29.5秒	
普通図柄 大当たり確率	低ベース時	1/65536
	高ベース時	59577/65536
電チュー 開放時間	低ベース時	0.3秒 オン
	高ベース時	1.0秒オン-0.4秒オフ-1.4秒オン -0.4秒オフ-1.0秒オン 1.6秒オン-0.4秒オフ-0.6秒オン -0.7秒オフ-1.6秒オン 1.6秒オン-0.4秒オフ-1.6秒オン

特図1



特図2



スタート	大当たり	電サポ回数	払い出し出玉
特図1	16R 確変	次回まで	2,080発
	6R 確変	次回まで	780発
	6R 通常	50回	780発
特図2	16R 確変	次回まで	2,080発
	6R 確変	次回まで	780発
	4R 確変	次回まで	520発
	4R 通常	50回	520発