



超速神降臨

後パチ5000タイプ



ニューギン ハヤブサブプロジェクト機 **第1弾**

ハヤブサブプロジェクトとは



日工組で有志メーカーを募り立ち上げたプロジェクトです。

短時間で遊べ、安定した出玉を獲得でき、パチンコ本来の玉の動きを楽しんでいただけるように、役物を搭載した機種を市場導入することを目指しています。

本プロジェクトはパチンコファンへの浸透を図るために『役パチ』という名称を新たなジャンル名称として提唱しています。

役パチの定義

- ・役物（構造物）による振り分けを用いた機種とする。
- ・一連の大当たり動作の過程における、総払出し個数は4,000個以上を推奨とする。
- ・短時間で遊べ（サクッと取り切る）、安定した出玉を獲得できることを前提とする。

EXゼウス開発コンセプト

役物によるスタート抽選、総払い出し個数約5,000個、短時間でも遊べるよう高い大当たり確率（約1/32）に加え、大当たりセットの**高速消化（約7分で消化）**を実現。

役パチ5000×神スピード

神SPEED消化

短時間で約5,000発を獲得!!

10R×4セットを一気に消化!!

閉店間際でも勝負できる!

超速神降臨



消化時間

約7分

セット間インターバル

約7秒

役パチ機種ピックアップ

※+aは大当たり継続

機種名	大当たり消化時間
E XゼウスM-4S	約7分
天●一●4500ver.	約5分
一●逆●キ●グ●ブダ●ツ	約6分
シ●カ●一●ナ VV	約8分+a
P藤●くん 30minFF設定付	約10~12分
天●∞ 7000VS	約12分
綱●物●~横●7戦●力	約12分+a
餃●の王●3 大●5000	約15分+a
●忍●	約17~24分+a

本機は最速クラスの大当たり消化スピードで10分あれば着席可能な役パチ

セブン機よりも高単価、高粗利、夜稼働にも期待

実績の役物とゲーム性

実績の役物とゲーム性は神化

盤面中央のスタートへ玉が入れば神なる演出で大当りをジャッジ

神の試練を乗り越えろ!!



ノーマルルート

約1%で入賞

落下してもスタート入賞の
可能性あり!?



チャンスルート

約35%で入賞

授玉皿の穴からタイミング良く
落ちればスタート入賞へ!?



ハイチャンスルート

手前に落ちれば
約99%で入賞

奥に落ちれば授玉皿へ!
手前に落ちれば大チャンス!



スタート入賞で 液晶演出が発生!!

ゲーム性の異なる四種のモード
 役パチ最高峰の演出ボリューム至高の4モード搭載

ゲーム性の異なる液晶演出が満載!!

これが

神々の遊び

待機画面中に天運ボタンで
 選択可能!!



ぎょくしん
 ■玉神モード

液晶演出が
 盛りだくさん!!



しんふる
 ■神震モード

液晶演出が
 盛りだくさん!!



しょしん
 ■初神モード



液晶演出が
 盛りだくさん!!



ちゆうしん
 ■超神モード



液晶演出が
 盛りだくさん!!



スペック



大当り確率
(普通図柄)

1/31.98

賞球

4&5&6&3&15

ラウンド

10R

カウント

Vアタッカー(上) : 10C
下アタッカー : 9C

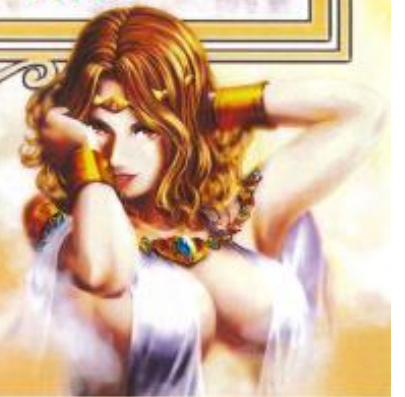
最大出玉

約5,310個
(約1,250個×4セット)

特賞中時間

約7分

魁
さきがけ



使用楽曲

大当り中はクラシック楽曲を選択可能!!

♪新世界より 第4楽章

♪パッヘルベルのカノン

♪四季より 冬

5,000発を神々しく軽快に祝福

特定条件を満たせば至福の楽曲へ変化!?

アメイジング・グレイス

役パチを生かすレイアウトのご提案

<役パチの特長>

- ・短時間勝負が可能
- ・一回当たればまとまった出玉を獲得
- ・振分や継続に左右されづらい

役パチはセブン機と異なる魅力を持つ

短時間で勝負を決めたい時



意図的に短時間遊技を誘発させるレイアウトで集客を狙うことが可能

景品カウンターから見える位置に設置

精算機から見える位置に設置

パチスロ島を出て見える位置に設置

出口まで通じる通路上に設置

勝っているファンは「勝ちを上乘せしよう」、負けているファンは「少し流すくらいなら勝負」と意識させやすい位置へ設置する

ファンが「台移動しよう」「帰ろう」など考えながら移動している際に目に入りやすい位置へ設置する

プレイヤーの導線を意識することで「役パチ」は更なるポテンシャルを発揮する

スペック比較

機種名	P E XゼウスM-4S	CR網●物● ～横●7戦●カ～ S5BW1	CR餃●の王●3大●5000
メーカー タイプ	ニューギン 役物タイプ	A社 役物タイプ	T M社 電役タイプ
盤面			
実質初当り確率	1/31.98	1/29.9	1/26.4
確変大当り確率	—	—	1/7.2
賞球数	4&15&5&6&3	4&1&3&4&5&3&12	3&1&6&10&15&15
ラウンド/カウント	10R/9or10C	実15R/7or10C	2R/3C
出玉 ※最大出玉	10R=約1,245個	実15R=約1,290個	2R=約90個
確変システム	—	—	次回まで(58回リミッタ)
時短機能	—	大当り後0or100回 (実質次回まで、5回リミッタ)	—
平均T1Y	1,170	1,240	5,050
平均連続回数	4.0回	5.6回	1.2回
T Y	約4,700	約6,840	約5,900
セット消化時間	約7分	約12分+a	約15分+a
役物入賞数(千円S)	6.7回(1.7回)	6.3回(1.1回)	5.7(1.17回)
粗利貢献週	—	29週(継続中)	165週(継続中)