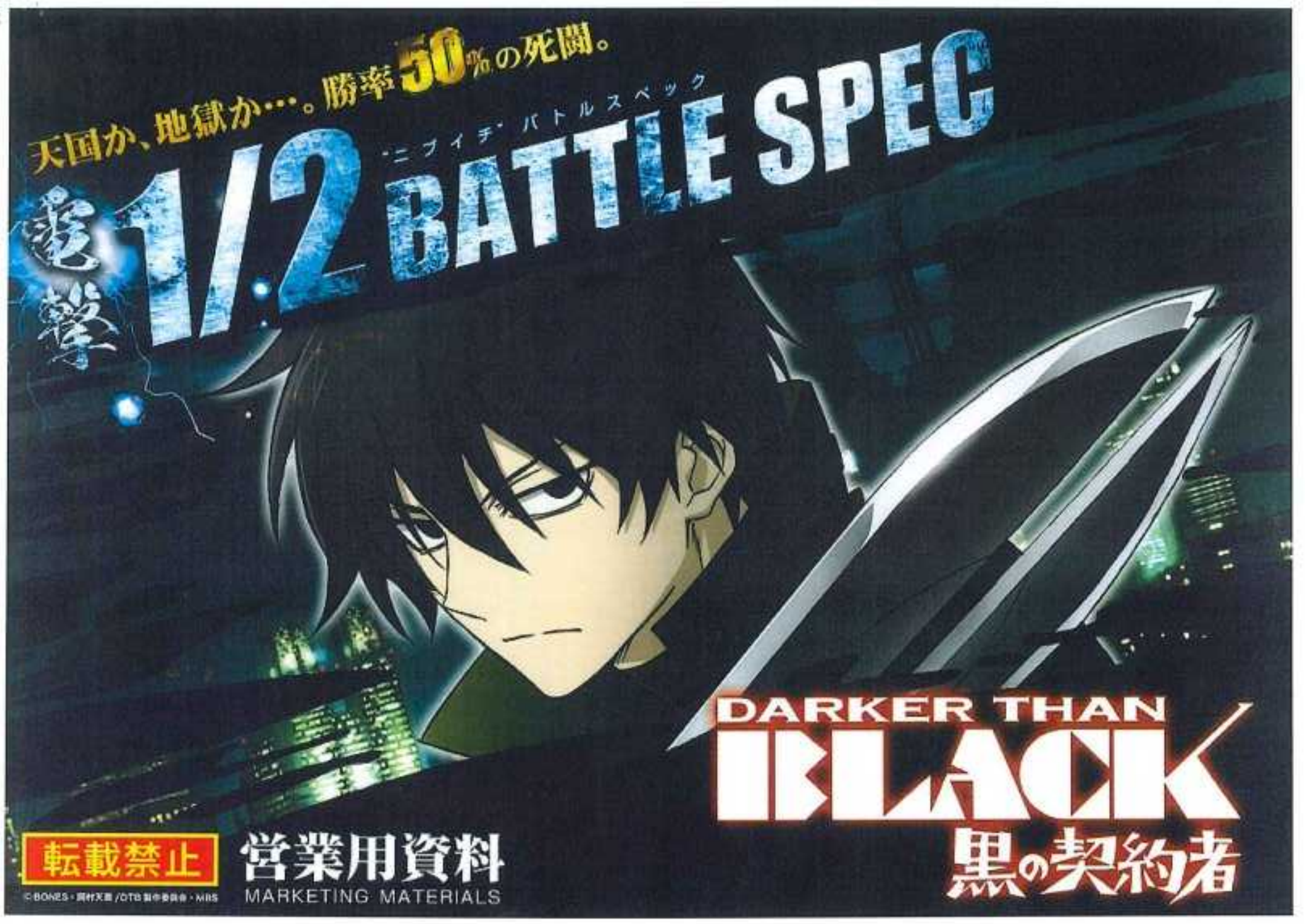


天国か、地獄か…。勝率50%の死闘。

ニフイチバトルスベック

1/2 BATTLE SPEC

遊撃



DARKER THAN
BLACK

黒の契約者

転載禁止

営業用資料

MARKETING MATERIALS

© BONES・岡村文雄 / O.T.B. 製作委員会・MBS

ミドルスペック以外に“新たな選択肢”の創出

1 市場の変化に対応した「新たなスペックジャンル」の確立



2 プレイヤーの目的に対応して「新たな遊技体験」の提供

ホールへ行く目的「手軽に楽しむ」人が67%

ホールに行く目的は、「適度な楽しさ」「ストレス解消や手軽なレジャー」の二つで67%を占め、実益率は30%弱だった。

短時間勝負ができる
大当りを体感できる
適度に出玉をとれる

で約67%をターゲットに!

項目	割合 (%)	割合 (%)	割合 (%)	割合 (%)
TOTAL	67	20.4	14.9	8.9
パチンコ遊技者	100	14.9	7.9	
ギャンブル好き	50.4	14.1	9.4	
パチスロ遊技者	55.2	10.4	10.0	9.7

約67%

DARKER THAN BLACK
黒の契約者

セールスポイント

転載禁止

結論! やっぱり 50% がイチバン!

1/2 BATTLE SPEC

勝負感

65%継続だけが選択肢ではない! 納得感のある短時間勝負を!
天国か? 地獄か? 手に汗握る 50%ループバトル

出玉感

短時間でも納得の出玉獲得が可能! 体感的にゲーム性がわかる!
バトル勝利で2,016個+確変! の明確なゲーム性

安心感

低投資でも期待を持って打てる! 空いた時間にサクッと打てる!
1万円1勝負を可能にする 大当たり確率約1/159

HEAVEN'S DATE モード中

※表記の出玉は払い出し倍率です

空き時間でもサクッと打てる短時間プレイヤー向け設計!

低確率	1/159.84	時短回数	特図1:50回 特図2:20回
高確率	1/59.90	賞球	4&1&3&4&14
確変割合	50%	カウント数	9カウント

初当り確率
約1/159

確変性能
50%ループ

50%が
2,016個

特図	種別	(実質) ラウンド数	振り分け	電サポ回数
特図1 (ヘソ)	確変	16R	1%	次回大当たりまで
		出玉ナシ	5%	次回大当たりまで
		4R	4%	次回大当たりまで
	通常	4R	40%	50回
特図1 (ヘソ)	確変	16R	1%	次回大当たりまで
		出玉ナシ	5%	次回大当たりまで
		4R	24%	次回大当たりまで
	通常	4R	20%	50回
特図2 (電チュー)	確変	16R	50%	次回大当たりまで
	通常	4R	50%	20回

確変か時短かわからない
ドキドキの50回

内部高確率時は「電サポ次回大当たりまで」が
3倍(10%→30%)にアップ

勝てば天国(2,016個+確変)の
手に汗握る50%ループバトル



どの状態もバトルに勝てば大当りの明確フロー!



原作ファン納得の予告&リーチ!



予告演出

ステップアップや連続予告、疑似連から様々なリーチへ発展!!



左記の4つが発生すれば
期待度急上昇!

アンバー出現は
いつでもチャンス



リーチ演出

バトルリーチでチャンス! ストーリーリーチなら大チャンス!! 全回転なら...!!



タイトルデロップ
カットインの種類で期待度変化!
後半発展でさらにチャンス!



ビッグサンダーナイフ
BIG THUNDER KNIFE
ギミック発動で発展!?



7777

揃いなら、いかなる時も16R+確変!

スーパーターコザンフラックボーナス
SUPER DTB BONUS

2,016回



16R+確変大当り!!



確変のHEAVEN'S GATEモードへ!!

エージェントボーナス
AGENT BONUS

504回



通常時7回抽選
以外の大当り



(電サポ50回)

確変or時短のAGENTモードへ

SUPER AGENTモードに
昇格で次回大当りまで継続!!

ターコザンフラックボーナス
DTB BONUS

504回



電サポ中7回抽選
以外の大当り



(電サポ20回)

時短のHELL'S GATEモードへ

ラウンド中に昇格すれば
2,016回&HEAVEN'S GATEモード!!

突然確変

出玉ナシ



HEAVEN'S GATE
抽選停止



(電サポ次回大当りまで)

確変のHEAVEN'S GATEモードへ
出玉ナシでも上位モードへ直行!!



大当り2連抽選(30R大当り)中20R目まで左右ボタンで選曲可能

選べる8曲!

- ♪ [HOWLING!] (Vocal: 西川貴教)
- ♪ [東京エクスプロージョン]
- ♪ [流星の欠片]
- ♪ [False Star]
- ♪ [黒の契約者]
- ♪ [Assassin in Heaven's Gate]
- ♪ [琥珀色の眼]
- ♪ [Messler Code BK201]



DARKER THAN BLACK
黒の契約者

AGENTモード

(機界の時間)

転載禁止

(随変)

HEAVEN'S GATEモード突入を賭けた50回!

基本的な流れ

バトル勝利で大当たり! 7図柄揃いならHEAVEN'S GATEモード!



ウィーラ演出

チャンスアップ多数! 主人公の黒がバトルで勝てば大当たり!!

ハズオックを奪還する別系統リーチも搭載!
成功で2,016を獲得+HEAVEN'S GATEモード!?

バトルリーチ



VSタイトル高



VSタイトル高



VSタイトル高



VSロビー



VSノーベンパーII



VSエイプリル



パンチ



キック



電撃パンチ



ルーレット高



ルーレット中



ルーレット全



©2010 BANDAI NAMCO ENTERTAINMENT INC.

DARKER THAN BLACK HEAVEN'S GATE モード
 黒の契約者 (黒)

転載禁止

勝てば「天国」負ければ「地獄」の1/2バトル!



基本的な流れ

バトル勝利で16B+確定! バトル敗北で4B+時短へ移行...!?



バトル演出

2,016個を賭けた、手に汗握るバトル!!

リーチ中はボタン連打でワイヤーの本数が増える!
 多ければ多いほど勝利が近づく!?

対戦相手が表示の際のチャンスアップに注目!

対戦相手表示

VS 流星のワイヤー

VS 流星のワイヤー

VS ヨートワイヤー

VS ウェイ

VS ノーマン・II

VS 雨宮

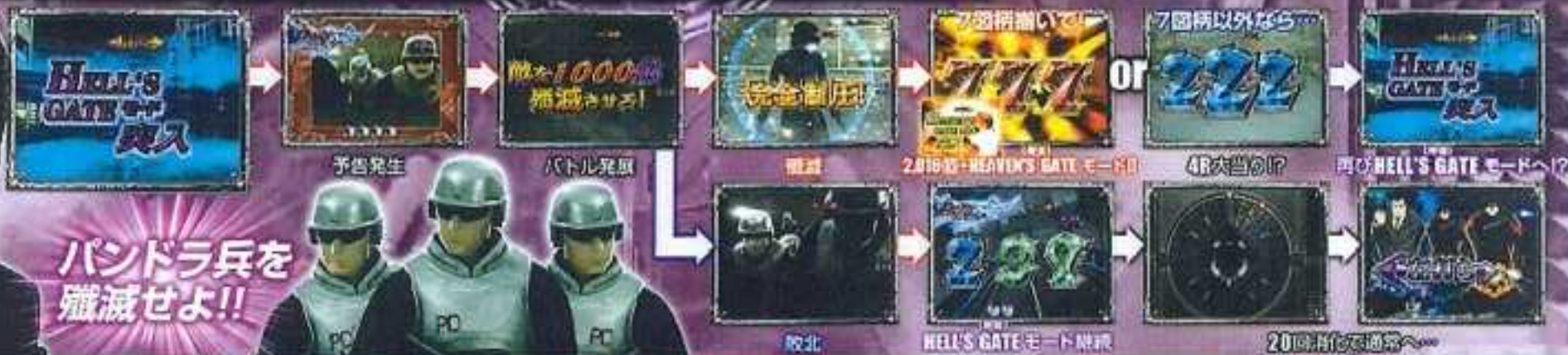
VS アイフリ

VS マキ&ブリク

勝利演出

確変再突入を狙う、引き戻しの20回!

基本的な流れ バンドラ兵殲滅で大当たり! 7図柄揃いならHEAVEN'S GATEモード!



予告演出 2系統の予告に注目!

先読みでリーチ発展期待度に変化!



ステップアップはステップ3でチャンス!



リーチ演出 仮面を被った黒が単身でバンドラ兵の大群と対峙する!



黒の攻撃	敵の数	カットインの種類
電撃	敵を500体殲滅させる! 少	1000体殲滅 1発大当たり
ファイヤー	敵を1000体殲滅させる! 多	2000体殲滅 2発大当たり

黒の攻撃方法や敵の数など3つのステップアップで殲滅期待度が激変!

DARKER THAN
BLACK
黒の契約者

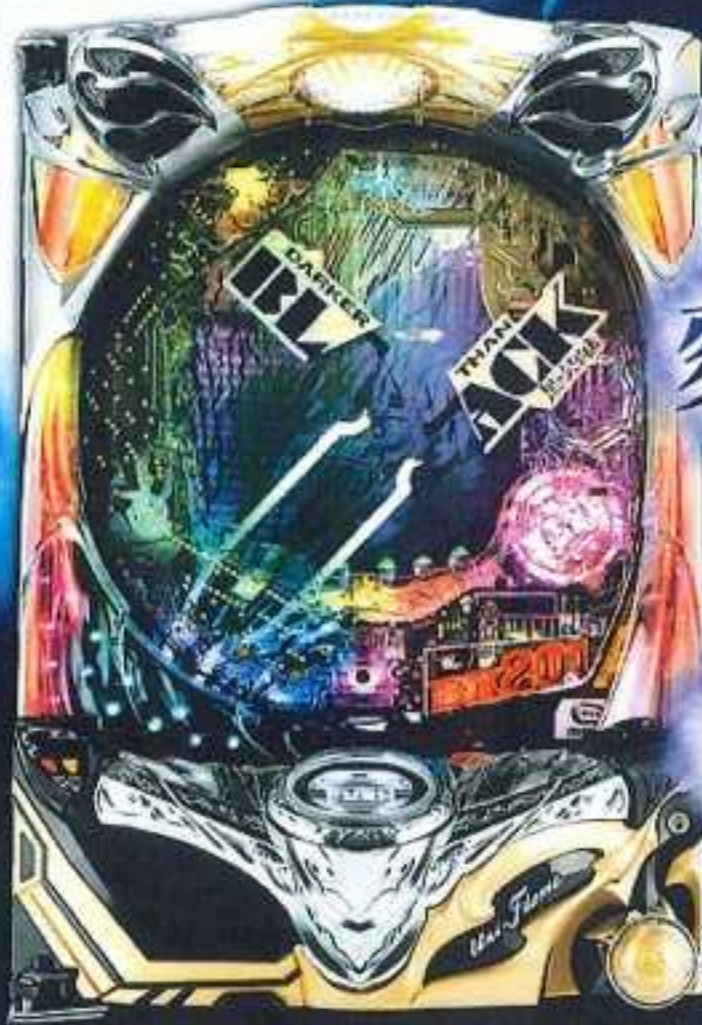
ギミック

転載禁止

上下左右の可動式ギミックが期待感を演出!

プレイヤーの度肝を抜くDARKER THAN
BIG THUNDER KNIFE
ビッグサンダーナイフ ギミック

刺さる!



DARKER THAN
BLACK
LUMINOUS

光る!

ボタンプッシュ時に全体発光で!?
TWO-LAYER パネルギミック

変わる!

変化して状態を示唆!
サタンリング ギミック

現る!

擬似連や予告演出で可動!!
THUNDER KNIFE
ギミック

割れる!

割れれば擬似連!?
ロゴ ギミック

回る!

擬似連や予告演出で可動!!
GATE ギミック

ブルーレイボックス

Blu-ray BOXが即座に品切れになる人気コンテンツ!

解析不可能な異常領域「地獄門」の出現により、本当の“空”を失った東京。



© 2009 サンライズ

それと呼応するように現れたのは、特別な能力を身につけた者たちだった。能力を得る代償として、人間らしい感情が希薄になり、人を殺めることさえ冷徹に行う彼らを、人々は畏怖を込め、「契約者」と呼んだ。

一見いつもと変わらない東京の風景。しかしその裏では、ゲートに極められた扉をめくり、各国の諜報機関は「契約者」を利用して熾烈な諜報戦を繰り広げている。

主人公・黒(ヘイ)は、中国人留学生李昇生(リ・シェンシュン)として東京の街にひっそりと溶け込んでいるが、裏の顔は、暗部の闘いに身を投じる能力者の一人で、その苛烈な任務遂行の姿から、BK201「黒の死神」と呼ばれ畏怖されている、組織の一級エージェントである。

各国諜報機関が送る、予測不能な能力を持った契約者たちとの闘い。悲しき過去を持つ女達との出会い、そして別れ。「契約者」による事件を追う公安部外事四課なども絡みあい、「ゲート」を巡る争いは激しさを増してゆく。

組織



黒

銀

猫

黄

久良沢探偵事務所



久良沢凱

茅沼キコ

霧原未咲役にあのガリスマを再収録!!

声優に水樹奈々起用!



警視庁 公安部外事四課

EPR (イブニング・プリムローズ)



ハヴォック

ノーベンバー11 エイプリル



アンバー

雨霧

ウェイ



霧原未咲

斉藤雄介

大塚真由

原作アニメで
重要なキャラが
パチンコでも登場!





転載禁止

<p>Q1：各圓柄揃い時の確変（HEAVEN'S GATEモード）突入期待度は？</p>	<p>777揃い：100% →HEAVEN'S GATEモードへ 奇数揃い：60% →AGENTモードへ（SUPER AGENTモードへ昇格パターンも） 偶数揃い：40% →AGENTモードへ</p>
<p>Q2：内部的に高確率状態でヘソでの消化になる場合はありますか？</p>	<p>あります。初当りで確変に当選した場合でも、AGENTモード（電サボ）を50回転消化すると、潜伏状態になり、ヘソ（左打ち）での消化に戻ります。</p>
<p>Q3：「HEAVEN'S GATEモード」中のバトルリーチで敵に敗北するとどうなりますか？</p>	<p>「DTB BONUS（4R大当り）」になりますが、その後、突入する「HELL'S GATEモード」で引き戻しのチャンスが残っています。</p>
<p>Q4：本機の朝イチ出目は？</p>	<p>RAMクリア時の出目は「1・2・3」になります。 電断復帰時の出目は最終出目となります。</p>