



製品詳細資料



回胴黙示録

カゲ 狂宴

コンプリート機能搭載機

1日に払出ができる上限に達した場合、遊技が終了(停止)します。その場合、事前に遊技機から報知されます。



※資料内の各数値において、特に記載のない場合は設定1のものを記載しております。

© 福本伸行 / 講談社 © 福本伸行・萩原天晴・三好智樹・橋本智広 / 講談社 © 福本伸行・萩原天晴・上原求・新井和也 / 講談社

© 福本伸行 / 講談社・VAP・マッドハウス・NTV・D.N.ドリームパートナーズ © 福本伸行 / 講談社・VAP・NTV © 福本伸行・萩原天晴・三好智樹・橋本智広 / 講談社・帝愛グループ 広報部 © 福本伸行・萩原天晴・上原求・新井和也 / 講談社・帝愛グループ 広報部 © Sammy 総発売元 / サミー株式会社



SNS・ブログ等への無断転載・コピー・配布等の二次利用厳禁

当製作物は、遊技機の仕様、特性、その他詳細を遊技場様にお伝えすることを目的に製作したものです。当製作物に記載・収録された内容の全部又は一部を、遊技場内に掲示する等、他の目的には転用しないでください。サミーは遊技産業健全化推進機構の不正改造排除の取り組みに賛同しています。複製禁止 画像の転載・転用等はご遠慮ください。 NOT FOR SALE

サミー株式会社

X(Twitter)・YouTube等への

転載禁止



無断転載・複製・複写すること、
またX(Twitter)・YouTube等のSNSやブログ等に
転載することを禁止します。

許可なく転載した場合、法的措置をとる可能性があります。

ひりっつけっ……!!

自らの手で報酬を 掴み取る最高の瞬間に

© 福本伸行 / 講談社 © 福本伸行・萩原天晴・三好智樹・橋本智広 / 講談社 © 福本伸行・萩原天晴・上原求・新井和也 / 講談社
© 福本伸行 / 講談社・VAP・マッドハウス・NTV・D・N・ドリームパートナーズ © 福本伸行 / 講談社・VAP・NTV © 福本伸行・萩原天晴・三好智樹・橋本智広 / 講談社・帝国グループ 広報部 © 福本伸行・萩原天晴・上原求・新井和也 / 講談社・帝国グループ 広報部 © Sammy 総発売元 / サミー株式会社



SNS・ブログ等への無断転載・コピー・配布等の二次利用厳禁

当製作物は、遊技機の仕様、特性、その他詳細を遊技場様にお伝えすることを目的に制作したものです。
当製作物に記載・収録された内容の全部又は一部を、遊技場内に掲示する等、他の目的には転用しないでください。
サミーは遊技産業健全化推進機構の不正改造排除の取り組みに賛同しています。 複製禁止 画像の転載・転用等はご遠慮ください。 NOT FOR SALE

サミー株式会社

セールスポイントまとめ

レート上げて帝愛景品を奪い合え!
原作らしいひりつく勝負!

① 運否天賦

圧倒的カイジ感っ…!

② ぐにゃあ フリーズ告知

勝利を手繰り寄せる一筋の光…!

③ 起死回生の特化ゾーン

© 福本伸行 / 講談社 © 福本伸行・萩原天晴・三好智樹・橋本智広 / 講談社 © 福本伸行・萩原天晴・上原求・新井和也 / 講談社
© 福本伸行 / 講談社・VAP・マッドハウス・NTV・D.N.ドリームパートナーズ © 福本伸行 / 講談社・VAP・NTV © 福本伸行・萩原天晴・三好智樹・橋本智広 / 講談社・帝愛グループ 広報部 © 福本伸行・萩原天晴・上原求・新井和也 / 講談社・帝愛グループ 広報部 © Sammy 総発売元 / サミー株式会社



SNS・ブログ等への無断転載・コピー・配布等の二次利用厳禁

当製作物は、遊技機の仕様、特性、その他詳細を遊技場様にお伝えすることを目的に製作したものです。
当製作物に記載・収録された内容の全部又は一部を、遊技場内に掲示する等、他の目的には転用しないでください。
サミーは遊技産業健全化推進機構の不正改造排除の取り組みに賛同しています。 複製禁止 画像の転載・転用等はご遠慮ください。 NOT FOR SALE

サミー株式会社

セールスポイント①

帝愛景品を奪い合う悪魔的狂宴が始まるっ……!

勝負レートは

1~5倍!!

運否天賦

限定ジャンケン

ワンポーカー



Eカード

地下サイコロ



バトル勝利で
帝愛景品ゲット!



帝愛景品が多いほど
ボーナス枚数アップ!?

レートは勝負開始前に決定!

5倍勝負ならひりつきも5倍っ……!

© 福本伸行 / 講談社 © 福本伸行・萩原天晴・三好智樹・橋本智広 / 講談社 © 福本伸行・萩原天晴・上原求・新井和也 / 講談社
© 福本伸行 / 講談社・VAP・マッドハウス・NTV・D.N. / ドリームパートナーズ © 福本伸行 / 講談社・VAP・NTV © 福本伸行・萩原天晴・三好智樹・橋本智広 / 講談社・帝愛グループ 広報部 © 福本伸行・萩原天晴・上原求・新井和也 / 講談社・帝愛グループ 広報部 © Sammy 総発売元 / サミー株式会社



SNS・ブログ等への無断転載・コピー・配布等の二次利用厳禁

当製作物は、遊技機の仕様、特性、その他詳細を遊技場様にお伝えすることを目的に製作したものです。
当製作物に記載・収録された内容の全部又は一部を、遊技場内に掲示する等、他の目的には転用しないでください。
サミーは遊技産業健全化推進機構の不正改造排除の取り組みに賛同しています。複製禁止 画像の転載、転用等はご遠慮ください。 NOT FOR SALE

サミー株式会社

セールスポイント②

カイジの世界観を再現したインパクト告知!!

ぐにゃあフリーズ告知

あらゆるタイミングで
発生のチャンス!?



液晶&リールで
「ぐにゃあ」を完全再現!!

カイジファンなら誰もが味わってみたいかった

この圧倒的カイジ感っ……!!

© 福本伸行 / 講談社 © 福本伸行・萩原天晴・三好智樹・橋本智広 / 講談社 © 福本伸行・萩原天晴・上原求・新井和也 / 講談社

© 福本伸行 / 講談社・VAP・マッドハウス・NTV・D.N.ドリームパートナーズ © 福本伸行 / 講談社・VAP・NTV © 福本伸行・萩原天晴・三好智樹・橋本智広 / 講談社・帝愛グループ 広報部 © 福本伸行・萩原天晴・上原求・新井和也 / 講談社・帝愛グループ 広報部 © Sammy 証券発行 / サミー株式会社



SNS・ブログ等への無断転載・コピー・配布等の二次利用厳禁

当製作物は、遊技機の仕様、特性、その他詳細を遊技場様にお伝えすることを目的に製作したものです。
当製作物に記載・収録された内容の全部又は一部を、遊技場内に掲示する等、他の目的には転用しないでください。
サミーは遊技産業健全化推進機構の不正改造排除の取り組みに賛同しています。複製禁止 画像の転載・転用等はお控えください。 NOT FOR SALE

サミー株式会社

セールスポイント③

カイジらしい逆転要素に刮目せよっ・・・!

起死回生の特化ゾーン



勝利を手繰り寄せる一筋の光!!

© 福本伸行 / 講談社 © 福本伸行・萩原天晴・三好智樹・橋本智広 / 講談社 © 福本伸行・萩原天晴・上原求・新井和也 / 講談社
© 福本伸行 / 講談社・VAP・マッドハウス・NTV・D.N.ドリームパートナーズ © 福本伸行 / 講談社・VAP・NTV © 福本伸行・萩原天晴・三好智樹・橋本智広 / 講談社・帝愛グループ 広報部 © 福本伸行・萩原天晴・上原求・新井和也 / 講談社・帝愛グループ 広報部 © Sammy 総販売元 / サミー株式会社



SNS・ブログ等への無断転載・コピー・配布等の二次利用厳禁

当製作物は、遊技機の仕様、特性、その他詳細を遊技場様にお伝えすることを目的に製作したものです。
当製作物に記載・収録された内容の全部又は一部を、遊技場内に掲示する等、他の目的には転用しないでください。
サミーは遊技産業健全化推進機構の不正改造排除の取り組みに賛同しています。 [複製禁止] 画像の転載・転用等はご遠慮ください。 NOT FOR SALE

サミー株式会社

ゲームフロー

通常時

限定ジャンケン

麻雀17歩



鉄竹波り

地下サイコロ



レア役や規定ゲーム数消化で
ざわ高確へ移行?

ざわ高確



揃いやレア役で
閃き前兆へ移行?

閃き前兆



圧倒的閃き!
CZ当選のチャンス!

運否天賦(CZ)

ボーナス期待度
**60%
OVER!?**

限定ジャンケン

ワンボーカー



Eカード

地下サイコロ



大チャンス!!

成功で特化ゾーン!

CZ成功の約1/3で特化ゾーンへ!?



特化ゾーン(特化外伝)

トネガワRUSH

ハンチョウRUSH



5G/1セットのST型特化ゾーン

ボーナス

純増
約5.3枚/G

変換チャンス



CZで獲得した帝皇景品を
ボーナス枚数に変換してスタート!



BBは終了後に閃き前兆以上!?



BBならCZ以上濃厚!?



ボーナス中は
閃き前兆の
EPレベルアップや
CZのレートアップを
抽選!!



閃き前兆成功

CZ失敗

CZ勝利!

ボーナス後の
即CZも!?

特化外伝直行も!

ボーナス経由

ボーナス終了後は閃き前兆以上からスタート!

© 福本伸行/講談社 © 福本伸行・萩原天晴・三好智樹・橋本智広/講談社 © 福本伸行・萩原天晴・上原求・新井和也/講談社
© 福本伸行/講談社・VAP・マッドハウス・NTV・D.N.ドリームパートナーズ © 福本伸行/講談社・VAP・NTV © 福本伸行・萩原天晴・三好智樹・橋本智広/講談社・帝愛グループ 広報部 © 福本伸行・萩原天晴・上原求・新井和也/講談社・帝愛グループ 広報部 © Sammy 総発売元/サミー株式会社



SNS・ブログ等への無断転載・コピー・配布等の二次利用厳禁

当製作物は、遊技機の仕様、特性、その他詳細を遊技場様にお伝えすることを目的に製作したものです。
当製作物に記載・収録された内容の全部又は一部を、遊技場内に掲示する等、他の目的には転用しないでください。
サミーは遊技産業健全化推進機構の不正改竄排除の取り組みに賛同しています。複製禁止 画像の転載、転用等はご遠慮ください。 NOT FOR SALE

サミー株式会社

通常時

ざわ高確

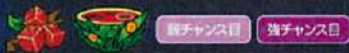
移行突撃 レア役・ゲーム数消化

閃き前兆移行率
約60%



液晶に「ざわ」表示でざわ高確!

レア役からの移行



ゲーム数消化からの移行



サブ液晶のゲーム数の色で前兆期待度を示唆!?

ざわ高確中は成立役に応じて「閃き前兆」を抽選



「圧倒的閃き!」発動で閃き前兆に移行!

閃き前兆

移行突撃 ざわ高確中の小役・ボーナス終了後

弱

共通

揃い

弱チャンス目

強チャンス目

強



成立役に応じてエピソードレベルアップを抽選!
エピソードが進むほどGZ当選期待度アップ!?

エピソード発生で期待度アップ



最終段階まで行けば...!?



ラストは連続演出でジャッジ



エピソードで連続演出の種類も変化

スペシャルエピソード



GZ濃厚!? 特化ゾーンの可能性も!?

© 福本伸行 / 講談社 © 福本伸行・萩原天晴・三好智樹・橋本智広 / 講談社 © 福本伸行・萩原天晴・上原求・新井和也 / 講談社
© 福本伸行 / 講談社・VAP・マッドハウス・NTV・D.N.ドリームパートナーズ © 福本伸行 / 講談社・VAP・NTV © 福本伸行・萩原天晴・三好智樹・橋本智広 / 講談社・奇美グループ 広報部 © 福本伸行・萩原天晴・上原求・新井和也 / 講談社・奇美グループ 広報部 © Sammy 総発売元 / サミー株式会社



SNS・ブログ等への無断転載・コピー・配布等の二次利用厳禁

当製作物は、遊技機の仕様、特性、その他詳細を遊技場様にお伝えすることを目的に制作したものです。
当製作物に記載・収録された内容の全部又は一部を、遊技場内に掲示する等、他の目的には転用しないでください。
サミーは遊技産業健全化推進機構の不正改造排除の取り組みに賛同しています。 複製禁止 画像の転載、転用等はご遠慮ください。 NOT FOR SALE

サミー株式会社

運否天賦(CZ)①

限定ジャンケン



Eカード



最も成功期待度が高いCZ!!

ひりついて...
制するっ!!

ワンポーカー



地下サイコロ



勝てば「天啓の閃き」or「全プッシュ」へ!?

勝利期待度
約82%

勝利すれば
特化ゾーン!?

© 福本伸行 / 講談社 © 福本伸行・萩原天晴・三好智樹・橋本智広 / 講談社 © 福本伸行・萩原天晴・上原求・新井和也 / 講談社
© 福本伸行 / 講談社・VAP・マッドハウス・NTV・D.N.ドリームパートナーズ © 福本伸行 / 講談社・VAP・NTV © 福本伸行・萩原天晴・三好智樹・橋本智広 / 講談社・帝愛グループ 広報部 © 福本伸行・萩原天晴・上原求・新井和也 / 講談社・帝愛グループ 広報部 © Sammy 総発売元 / サミー株式会社



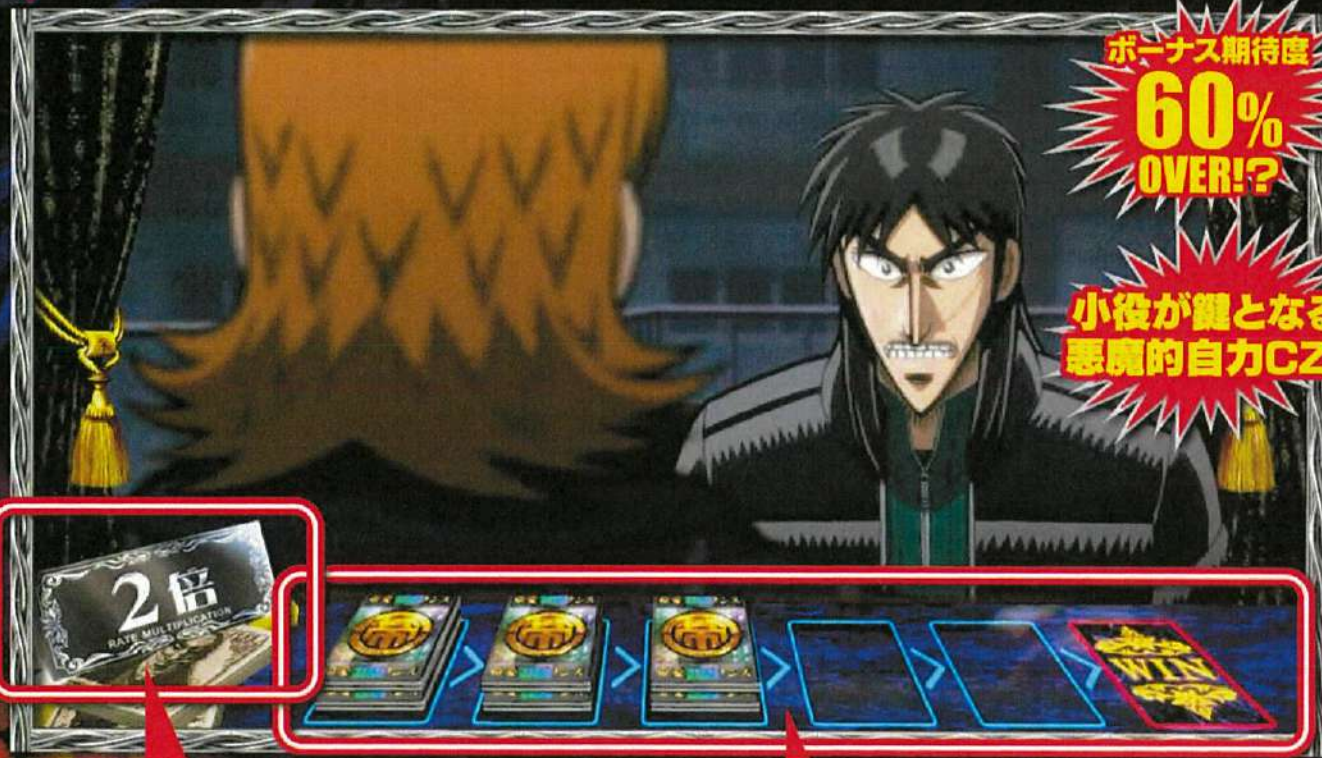
SNS・ブログ等への無断転載・コピー・配布等の二次利用厳禁

当製作物は、遊技機の仕様、特性、その他詳細を遊技場様にお伝えすることを目的に製作したものです。
当製作物に記載・収録された内容の全部又は一部を、遊技場内に掲示する等、他の目的には転用しないでください。
サミーは遊技機健全化推進機構の不正改造排除の取り組みに賛同しています。 複製禁止 画像の転載・転用等はご遠慮ください。 NOT FOR SALE

サミー株式会社

運否天賦(CZ)②

期待度が目に見える勝負にひりつけっ…!



ボーナス期待度

**60%
OVER!?**

小役が鍵となる
悪魔的自力CZ!

2G/1セットのバトルを繰り返す

1G目 期待度表示



2G目 勝負シーン



1&2G目の成立役で勝敗を抽選!

その他の注目ポイント

- 10Gごとにベルの押し順ナビが発生!?
- レア役後はナビ発生チャンス!?
- CZ成功時は約33%で特化ゾーンへ!



押し順ナビ発生時は
勝利のチャンス!



CZ終了後は帝愛景品の
上乗せ特化ゾーン突入も!

レート(倍率)

獲得できる帝愛景品倍率
レートは1倍~5倍

所持帝愛景品数(ライフ)

帝愛景品6セット獲得で勝利(WIN到達)
帝愛景品がすべてなくなると終了…

© 福本伸行/講談社 © 福本伸行・萩原天晴・三好智樹・橋本智広/講談社 © 福本伸行・萩原天晴・上原求・新井和也/講談社
© 福本伸行/講談社・VAP・マッドハウス・NTV・D.N.ドリームパートナーズ © 福本伸行/講談社・VAP・NTV © 福本伸行・萩原天晴・三好智樹・橋本智広/講談社・帝愛グループ 広報部 © 福本伸行・萩原天晴・上原求・新井和也/講談社・帝愛グループ 広報部 © Sammy 総発売元/サミー株式会社



SNS・ブログ等への無断転載・コピー・配布等の二次利用厳禁

当製作物は、遊技機の仕様、特性、その他詳細を遊技場様にお伝えすることを目的に製作したものです。
当製作物に記載・収録された内容の全部又は一部を、遊技場内に掲示する等、他の目的には転用しないでください。
サミーは遊技業健全化推進機構の不正改造排除の取り組みに賛同しています。複製禁止 画像の転載・転用等をご遠慮ください。 NOT FOR SALE

サミー株式会社

レートが出玉の鍵を握る!

レートが高い = 勝利時のボーナス枚数が多い!?

レートの告知タイミング



レートを決める!

レートが告知されるのはCZ開始時

CZ成功で帝愛景品獲得



×18 完全勝利

レートが高いほど帝愛景品も多い!

「変換チャンス」で帝愛景品をボーナス枚数に変換!



1セットにつき
10枚~500枚に変換!?

レートごとの帝愛景品数推移

レート	勝利時の帝愛景品数
5倍	30面
4倍	24面
3倍	18面
2倍	12面
1倍	6面

レートに応じて勝負中の帝愛景品の数がアップ!

倍プッシュ発動で!?



変換チャンスでレア役を引いた時に抽選!
変換したボーナス枚数をさらに**2倍**に!?

© 福本伸行 / 講談社 © 福本伸行・萩原天晴・三好智樹・橋本智広 / 講談社 © 福本伸行・萩原天晴・上原求・新井和也 / 講談社
© 福本伸行 / 講談社・VAP・マッドハウス・NTV・D.N. フリームパートナーズ © 福本伸行 / 講談社・VAP・NTV © 福本伸行・萩原天晴・三好智樹・橋本智広 / 講談社・帝愛グループ 広報部 © 福本伸行・萩原天晴・上原求・新井和也 / 講談社・帝愛グループ 広報部 © Sammy 販売元/サミー株式会社

ボーナス

16あたりの純増
約5.3枚

至福を味わいつつ次戦に備えるっ!



青7なら終了後にCZ以上へ!?

ボーナス中は揃いやレア役で エピソードやクルーン穴のレベルアップ抽選!?

レア役はダブル抽選

エピソード レベルアップ	弱チャンス目	揃い	強チャンス目
クルーン穴 レベルアップ	揃い	弱チャンス目	強チャンス目

弱 強

CZや特化外伝に突入!?

狙えカットインやくにゃあフリーズからの特化外伝突入も!?

ボーナス後はクルーンジャッジへ!

次回CZのレートを決定!
クルーンの種類にも注目!?



閃き前兆のエピソードレベルを表示

次回CZのレートを定めるクルーン!
パターンはシナリオで管理!?

© 福本伸行 / 講談社 © 福本伸行・萩原天晴・三好智樹・橋本智広 / 講談社 © 福本伸行・萩原天晴・上原求・新井和也 / 講談社
© 福本伸行 / 講談社・VAP・マッドハウス・NTV・D.N.ドリームパートナーズ © 福本伸行 / 講談社・VAP・NTV © 福本伸行・萩原天晴・三好智樹・橋本智広 / 講談社・帝愛グループ 広報部 © 福本伸行・萩原天晴・上原求・新井和也 / 講談社・帝愛グループ 広報部 © Sammy 経売先元 / サミー株式会社



SNS・ブログ等への無断転載・コピー・配布等の二次利用厳禁

当製作物は、遊技機の仕様、特性、その他詳細を遊技場様にお伝えすることを目的に製作したものです。
当製作物に記載・収録された内容の全部又は一部を、遊技場内に掲示する等、他の目的には転用しないでください。
サミーは遊技産業健全化推進機構の不正改造排除の取り組みに賛同しています。複製禁止 画像の転載・転用等はご遠慮ください。 NOT FOR SALE

サミー株式会社

特化ゾーン

CZ成功後に突入のチャンス! 2種類の特化ゾーン!!

天啓の閃き



7G+α継続



小役でレートに応じた帝愛景品を上乗せ!?



ぐにゃあフリーズ発生で天啓の閃き自体のゲーム数が上乗せされることも!?



レートに応じて
上乗せ帝愛景品も
アップ!?

全プッシュ



2G/1セット



獲得した帝愛景品を全プッシュ!?
失敗するまで継続!?

© 福本伸行/講談社 © 福本伸行・萩原天晴・三好智樹・橋本智広/講談社 © 福本伸行・萩原天晴・上原求・新井和也/講談社
© 福本伸行/講談社・VAP・マッドハウス・NTV・D.N.D.ドリームパートナーズ © 福本伸行/講談社・VAP・NTV © 福本伸行・萩原天晴・三好智樹・橋本智広/講談社・帝愛グループ 広報部 © 福本伸行・萩原天晴・上原求・新井和也/講談社・帝愛グループ 広報部 © Sammy 総発売元/サミー株式会社



SNS・ブログ等への無断転載・コピー・配布等の二次利用厳禁

当製作物は、遊技機の仕様、特性、その他詳細を遊技場様にお伝えすることを目的に制作したものです。
当製作物に記載・収録された内容の全部又は一部を、遊技場内に掲示する等、他の目的には転用しないでください。
サミーは遊技産業健全化推進機構の不正改造撤除の取り組みに賛同しています。 複製禁止 画像の転載・転用等はご遠慮ください。 NOT FOR SALE

サミー株式会社

特化外伝(特化ゾーン)

スピンオフ作品がST型の特化ゾーンで登場!

トネガワRUSH



ST継続率
約85%

会長を喜ばせたら上乘せ!?



ハンチョウRUSH



ST継続率
約92%

ハンチョウの動きに注目! 熱唱すれば…!?



レートに応じて
上乘せ帝愛景品も
アップ!?

ハンチョウ達が
歌うオリジナル
楽曲も搭載!

© 福本伸行/講談社 © 福本伸行・萩原天晴・三好智樹・橋本智広/講談社 © 福本伸行・萩原天晴・上原求・新井和也/講談社
© 福本伸行/講談社・VAP・マッドハウス・NTV・D.N.ドリームパートナーズ © 福本伸行/講談社・VAP・NTV © 福本伸行・萩原天晴・三好智樹・橋本智広/講談社・帝愛グループ 広報部 © 福本伸行・萩原天晴・上原求・新井和也/講談社・帝愛グループ 広報部 © Sammy 総発売元/サミー株式会社



SNS・ブログ等への無断転載・コピー・配布等の二次利用厳禁

当製作物は、遊技機の仕様、特性、その他詳細を遊技場様にお伝えすることを目的に製作したものです。
当製作物に記載・収録された内容の全部又は一部を、遊技場内に掲示する等、他の目的には転用しないでください。
サミーは遊技産業健全化推進機構の不正改造排除の取り組みに賛同しています。 複製禁止 画像の転載、転用等はご遠慮ください。 NOT FOR SALE

サミー株式会社

沼ボーナス

怨念を溜めた怪物……穢れを吐き出せっ!

沼ボーナス
突入契機

沼は人の怨嗟を喰って育つ



不利なことが起こると
「勝たなきゃ誰かの集分ポイント」蓄積
一定量に達すると沼ボーナス!?

◎Z終了時に発動!?

獲得枚数 約250枚

BONUS

初回の沼ボーナス中は沼に挑むための準備!

玉獲得を抽選! 集めるほどチャンス!?

ボーナス終了後は沼攻略開始!

3段クルーンに挑む!!



ボーナス中に貯めた
玉を使って突破抽選!?



目指せ!
3段目突破!!



狭き門を突破しろ!!

3段目突破で 「至福のクルーンジャツジ」へ

© 福本伸行 / 講談社 © 福本伸行・萩原天晴・三好智樹・橋本智広 / 講談社 © 福本伸行・萩原天晴・上原求・新井和也 / 講談社
© 福本伸行 / 講談社・VAP・マッドハウス・NTV・D.N.I. / ドリームパートナーズ © 福本伸行 / 講談社・VAP・NTV © 福本伸行・萩原天晴・三好智樹・橋本智広 / 講談社・帝愛グループ 広報部 © 福本伸行・萩原天晴・上原求・新井和也 / 講談社・帝愛グループ 広報部 © Sammy 総発売元 / サミー株式会社



SNS・ブログ等への無断転載・コピー・配布等の二次利用厳禁

当製作物は、遊技機の仕様、特性、その他詳細を遊技場様にお伝えすることを目的に製作したものです。
当製作物に記載・収録された内容の全部又は一部を、遊技場内に掲示する等、他の目的には転用しないでください。
サミーは遊技産業健全化推進機構の不正改造排除の取り組みに賛同しています。 複製禁止 画像の転載・転用等はご遠慮ください。 NOT FOR SALE

サミー株式会社

至福のクルーンジャッジ

攻略時の恩恵は

絶大なる至福っ!

沼攻略時期期待枚数

約2,000枚 OVER!?



ループ率 約90%!?



1Gずつクルーン穴を移動して 小役を引いた穴のボーナス獲得!?



終了穴で小役を引くまでボーナス継続!?



ボーナス中はクルーン穴の レベルアップ抽選!?



© 福本伸行/講談社 © 福本伸行・萩原天晴・三好智樹・橋本智広/講談社 © 福本伸行・萩原天晴・上原求・新井和也/講談社 © 福本伸行/講談社・VAP・マッドハウス・NTV・D.N.ドリームパートナーズ © 福本伸行/講談社・VAP・NTV © 福本伸行・萩原天晴・三好智樹・橋本智広/講談社・帝愛グループ 広報部 © 福本伸行・萩原天晴・上原求・新井和也/講談社・帝愛グループ 広報部 © Sammy 総発売元/サミー株式会社

打ち方・レア役

ゲームを左右する出目の法則性を看破・・・!

リール配列

オススメ手順① 最初に狙う図柄
ナビなし時は左1stでの消化を推奨!

狙い: 左リール上段付近にBARを目押し!

成立役	ハズレorベルor リプレイor弱チャンス目	成立役	弱チェリーor強チェリー	成立役	スイカor強チャンス目	成立役	強チャンス目
中&右リールフリー打ち! 弱チャンス目の可能性あり	右リール中段にリプレイ以外で 強チェリー!?	中リールは赤7やBAR目安に スイカをフォロー!	赤7が上段までスベれば 強チャンス目の一確!?				

オススメ手順② 最初に狙う図柄
ナビなし時は左1stでの消化を推奨!

狙い: 左リール枠内に...停止で小役?
◎Z中などにオススメの打ち方!

成立役	ベルorスイカ 強チャンス目	成立役	リプレイor 弱チェリーor強チェリー	成立役	強チャンス目	成立役	ハズレorリプレイor 弱チャンス目
ベル以上濃厚の停止形! 中リールにスイカを目押し	リプレイorチェリー濃厚! リプレイ揃い否定でチェリー	スイカ上段停止で 強チャンス目!?	これが基本の停止形 中&右リールフリー打ち				

レア役の停止例

弱チェリー	強チェリー	強チェリー	スイカ
弱チャンス目	弱チャンス目	強チャンス目	強チャンス目

スイカ引き込み時のみ中リールにスイカをフォローすればOK!

局面を好転させる「ざわ揃い」

ナビ発生時は...揃いに期待?!

状況に応じた抽選が受けられる!

© 福本伸行 / 講談社 © 福本伸行・萩原天晴・三好智樹・橋本智広 / 講談社 © 福本伸行・萩原天晴・上原求・新井和也 / 講談社
 © 福本伸行 / 講談社・VAP・マッドハウス・NTV・D.N.D.リムパートナーズ © 福本伸行 / 講談社・VAP・NTV © 福本伸行・萩原天晴・三好智樹・橋本智広 / 講談社・帝愛グループ 広報部 © 福本伸行・萩原天晴・上原求・新井和也 / 講談社・帝愛グループ 広報部 © Sammy 総発売元/サミー株式会社

基本情報



エコ機能搭載
 通常モードに加え、消費電力を抑えたエコ機能を搭載しております。
 また、別途、省電力自乗の設定も行えます。



サイズ:810×475×425.4上部/436.8下部(mm)
 消費電力:90W(MAX)/台 電圧:交流100V(±10%)

ベース (50枚)
約31.8g

純増
約5.3枚/g



スペック						
ボーナス 初当り	設定1	設定2	設定3	設定4	設定5	設定6
	1/384.9	1/376.0	1/360.0	1/324.6	1/304.2	1/290.6

役構成						
			沼ボーナス			
			BIGボーナス			
			スイカ (5枚)			チェリー (2枚)
			ベル (2枚/11枚)			リプレイ (再遊技)

© 福本伸行/講談社 © 福本伸行・萩原天晴・三好智樹・橋本智広/講談社 © 福本伸行・萩原天晴・上原永・新井和也/講談社
 © 福本伸行/講談社・VAP・マッドハウス・NTV・D.N.ドリームパートナーズ © 福本伸行/講談社・VAP・NTV © 福本伸行・萩原天晴・三好智樹・橋本智広/講談社・幸愛グループ 広報部 © 福本伸行・萩原天晴・上原永・新井和也/講談社・幸愛グループ 広報部 © Sammy 総発売元/サミー株式会社

! SNS・ブログ等への無断転載・コピー・配布等の二次利用厳禁

当製作物は、遊技機の仕様、特性、その他詳細を遊技場様にお伝えすることを目的に製作したものです。
 当製作物に記載・収録された内容の全部又は一部を、遊技場内に掲示する等、他の目的には転用しないでください。
 サミーは遊技産業健全化推進機構の不正改造排除の取り組みに賛同しています。 **複製禁止** 画像の転載・転用等をご遠慮ください。 **NOT FOR SALE**

サミー株式会社

営業期から稼働期まで

圧倒的 プロモーションっ…!

こりゃめでてーな
伊藤こう大さん
PRアンバサダー起用!

Abema
「パーラーカチ盛り」
番組タイアップ!

SNS広告大量投入!
(YouTube/X/Abema)

有名ライターによる
導入後
実戦動画多数実施!

© 福本伸行 / 講談社 © 福本伸行・萩原天晴・三好智樹・橋本智広 / 講談社 © 福本伸行・萩原天晴・上原求・新井和也 / 講談社
© 福本伸行 / 講談社・VAP・マッドハウス・NTV・D.N.ドリームパートナーズ © 福本伸行 / 講談社・VAP・NTV © 福本伸行・萩原天晴・三好智樹・橋本智広 / 講談社・帝愛グループ 広報部 © 福本伸行・萩原天晴・上原求・新井和也 / 講談社・帝愛グループ 広報部 © Sammy 総発売元 / サミー株式会社



SNS・ブログ等への無断転載・コピー・配布等の二次利用厳禁

当製作物は、遊技機の仕様、特性、その他詳細を遊技場様にお伝えすることを目的に制作したものです。
当製作物に記載・収録された内容の全部又は一部を、遊技場内に掲示する等、他の目的には転用しないでください。
サミーは遊技産業健全化推進機構の不正改造排除の取り組みに賛同しています。複製禁止 画像の転載・転用等はご遠慮ください。 NOT FOR SALE

サミー株式会社

取扱注意

RODEO



L スマスロカイジ 狂宴 F J

販売概要

スリーセブン
777→EC

取扱注意

開店日・販売台数

機種	開店日	販売台数
	2025/3/3(月)	10,000台

案件締め日

1月17日(金)

取扱注意

販売価格

L スマスロカイジ狂宴 F J

希望小売価格

¥528,000

台数値引 3台以上

▲¥20,000

台数値引 5台以上

▲¥40,000

台数値引 8台以上

▲¥60,000

最安値 (ポイント利用無し※)

¥468,000

※ポイント所有ホール様は1ポイント=1円換算で購入代金の値引として利用することが可能です。

- 各値引の適用期限は各都道府県の(先納品を除く)最短納品日の前営業日23:59までに受注承認された案件に限ります。
- 上記値引のほかにEC特有の購入/支払ポイントが付与されます。