

SANYO

ココロも打つ、楽しさを。

P 海物語 極 JAPAN

機種説明資料



Brand New JAPAN

コンプリート機能搭載機

1日に払出が出来る上限に達した場合、遊技が終了(停止)します。
その場合、事前に遊技機から報知されます。

— 海ST、ここに極まる —

©SANYO BUSSAN CO.,LTD.



この資料は遊技機の特徴等をホール様にお伝えするために制作したものです。記された内容、表現の全部または一部をプレイヤー向けの販促品に転用する等、他の目的には使用しないでください。

新生JAPAN

SANYO
ココロも打つ、楽しさを。



すべてが完全新作
スペック・ビジュアル・演出・大当りの
かつてない高揚に満ち溢れた**新生JAPAN**ここに誕生!

新キャラ

火鈴(カリン)

完全新作の海ST

SANYO
ココロも打つ、楽しさを。



多様なパチンコファンが満足できる!

洗練されたハイミドル海ST

海ファン

が遊べるST!

ST好き

にも最適!

海ST ここに **極まる**
ST機のオールラウンダーへ!

スペック

SANYO

ココロも打つ、楽しさを。

安心感と出玉満足度にこだわった 海STの最良バランスを実現!

王道海物語を継承した
遊びやすさ!

海STの新たな魅力となる
充実出玉!

大当たり確率
約 **1/319**

ヘソ賞球
3個

初回大当たり出玉
1500個

ロングorショート
ST突入率
100%^{※1}



極刻
KIWAMITIME
最大出玉

3000個
+上乗せチャンス!

※出玉は払い出し個数 ※小当り時はV入賞がST突入の条件 ※3000個は1500個×2
※1*ST突入率はロングST[100回]:50%とショートST[20回]:50%の合算値

キワミタイム
ST「極ノ刻」の特徴①



「極ノ刻」回数

100回

+残保留4個

「極ノ刻」継続期待値

約**76**%

※1

海物語史上初

最大出玉

3000個

+上乗せチャンス

(1500個 or 300個)

大当りの約**1/4**で上乗せ発生!



「極ノ刻」期待出玉

約**6590**個

※出玉は払い出し個数 ※小当り時はV入賞がST突入の条件 ※3000個は1500個×2
※1 [ST100回] 継続期待値:約74.4% [残保留4個] 継続期待値:約5.3% [トータル] 継続期待値:約76%

ST「極ノ刻」の特徴②

2部構成のゲーム性と3000ボーナスでSTがさらに盛り上がる!

ST前半30回

専用ゾーンで
告知に期待!



ST後半70回

4モードの
演出が楽しめる!



豊富な演出を楽しみながら
大当りに期待!

火鈴が狐から人の姿に
化ければ大当り!?

ドーン!



図柄揃いは
1500ボーナス以上!?



多彩な大当りパターンで出玉も熱気も加速!

火鈴連発ボーナス



火鈴連発ボーナス
図柄停止や
V入賞時に発生!

おみくじボーナス



大吉から
火鈴連発ボーナス
になることも!?

3000ボーナス時は次回のV解放まで高速消化!



花火ギミック
出っぱなしで
盛り上げる!



さまざまな
パターンから
告知発生のチャンス!



降臨図柄揃り予告



魚群予告



リーチライン増加

※出玉は払い出し個数 ※3000個は1500個×2

新要素満載

SANYO
コロコロ打つ、楽しさを。

ギミックやモードも一新! 極JAPAN専用の新キャラも登場!

花火ギミック

告知で! 3000ボーナスで!
ド派手に演出!

うみもの

新4モード+ST専用モード搭載

海モード



春風モード



花火モード



火鈴モード



降魔ゾーン



よっ!

液晶下部から勢いよくクジラッキーが
出現してチャンスを示唆!

クジラッキーギミック



ある海沿いの神社に祀られている
姉御肌の神様。普段は狐の姿だが
お祭りの日には人の姿に化け、皆と
共に海の安全を願う。要用の筆を
用いて花火を打ち上げる事ができ、
大輪の花火は人々へ幸せを運ぶ。

変化

火鈴(カリン)

CV: 上田 瞳

完全新規の4モード①



海モード

王道の海演出!
リーチ後は泡!? それとも魚群!?

いつもの楽しみの味



泡予告



大泡ならチャンス!

魚群予告



魚群出現で
大チャンス!

背景をリニューアル!
新たな雰囲気海モードが楽しめる!

共通演出

月狐ゾーン(火鈴モード以外)



火鈴が狐から人の姿に
化ければ大当り!

ウリンチャンス



おなじみのウリンチャンスも
極JAPAN仕様に!



大チャンス!

春風モード

スーパーリーチ後は
ボタンかタッチで魚群出現に期待!

雅やかで美しい和を体感



多彩な予告でチャンスを示唆!



艶カットイン予告

さまざまな
予告から発生!



カットインを契機にタッチが出現!



魚群出現で
大チャンス!

専用リーチ演出

金魚鉢リーチ



琴リーチ



演歌リーチ



大チャンス!

完全新規の4モード②

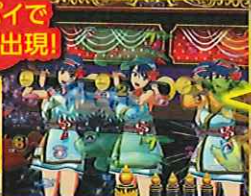
花火モード

リーチ後はお神輿で
発展先がステップアップ!

活気に満ちたお祭り開演

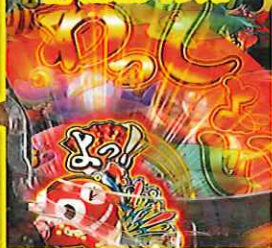
神輿ステップアップ予告

テンパイで
神輿が出現!



上に乗っているキャラは?

クジラッキーギミックが
動くほどチャンス!



マリン

マリン&花火娘リーダー



手筒花火リーチへ発展!?

マリン&ワリン&ウリン



3人太鼓リーチへ発展!?

扇子リーチへ発展!?

専用リーチ演出

扇子リーチ



手筒花火リーチ



3人太鼓リーチ



大チャンス!

JAPAN初の
4モード目!

火鈴モード

図柄の動きやキャラクターに注目!
リーチはすべてスーパーリーチに!?

神秘的なゲーム性で魅了

blanks 図柄前兆予告



blanks 図柄が
直線に並べばチャンス!



狐登場でチャンス!



リーチになれば
スーパーリーチ!



人の姿に化けたら
展開に注目!

専用リーチ演出

火鈴リーチ



チャンス!

夢花火リーチ



大チャンス!

赤満月リーチ



大チャンス!



初回大当りはALL1500個! 「極ノ刻」突入で至極の海STへ!



※出玉は払い出し個数 ※小当り時はV入賞がST突入の条件 ※3000個は1500個×2 ※1 ST突入率はロングST (100回):50%とショートST (20回):50%の合算値
 ※2 [ST100回] 特回1割合:50% [ST20回+残保留4個] 大当り期待値:約28% [トータル] 「極ノ刻」突入率:約64%
 ※3 [ST100回] 継続期待値:約74.4% [残保留4個] 継続期待値:約5.3% [トータル] 継続期待値:約7.6%

何度でも遊びたくなるJAPANへ! お楽しみ要素も充実!

My海カスタム

長期稼働に欠かせないゲームカスタムを継承!



好評のカスタムを厳選!

魚群期待度

告知頻度

予告頻度

前兆予告

プレミアム頻度

全108パターンの
カスタムが可能

魚群期待度を100%に設定すると
JAPAN魚群に出会えるかも!?



発生で
1500ボーナス以上!?

右打ち中限定で見られる特別な魚群!

※出玉は払い出し個数

選べる楽曲

大当りやSTを盛り上げる楽曲を多数搭載!



大当り中
8曲

「極ノ刻」中
15曲

NEW おみくじ占い

気軽に運勢を占える新コンテンツ!



詳細スペック

型式名	P海物語極ジャパンHTH	
特図1/大当り確率	約1/319.6	大当り確率 : 約1/319.6 小当り確率 : —
特図2/大当り確率	約1/73.9 ※大当りと小当りの合算	大当り確率 : 約1/319.6 小当り確率 : 約1/96.2
賞球数	3(ハソ) & 1(電チュー) & 1(左上・右入賞口) & 3(左中入賞口) & 5(左下入賞口) & 15(大入賞口)	
カウント・ラウンド	10カウント・10ラウンド or 2ラウンド	
ロングorショートST突入率	100% ※1	
ST「極ノ刻」トータル突入率	約64% ※2	
ST「極ノ刻」継続期待値	約76% ※3	
ST回数	10000回 or 100回 or 20回	



備考: 海物語シリーズ専用枠「クリスタルシェル」極レッドver.



当社は、リサイクルの推進に積極的に取り組んでおります。
当社製品には、当社品質基準に適合したリサイクルパーツを一部使用しております。

※出玉は払い出し個数 ※小当り時はV入賞がST突入の条件 ※3000個は1500個×2 ※1 ST突入率はロングST【100回】:50%とショートST【20回】:50%の合算値
※2 【ST100回】特図1割合:50%【ST20回+残保留4個】大当り期待値:約23%【トータル】「極ノ刻」突入率:約64%
※3 【ST100回】継続期待値:約74.4%【残保留4個】継続期待値:約5.3%【トータル】継続期待値:約76%